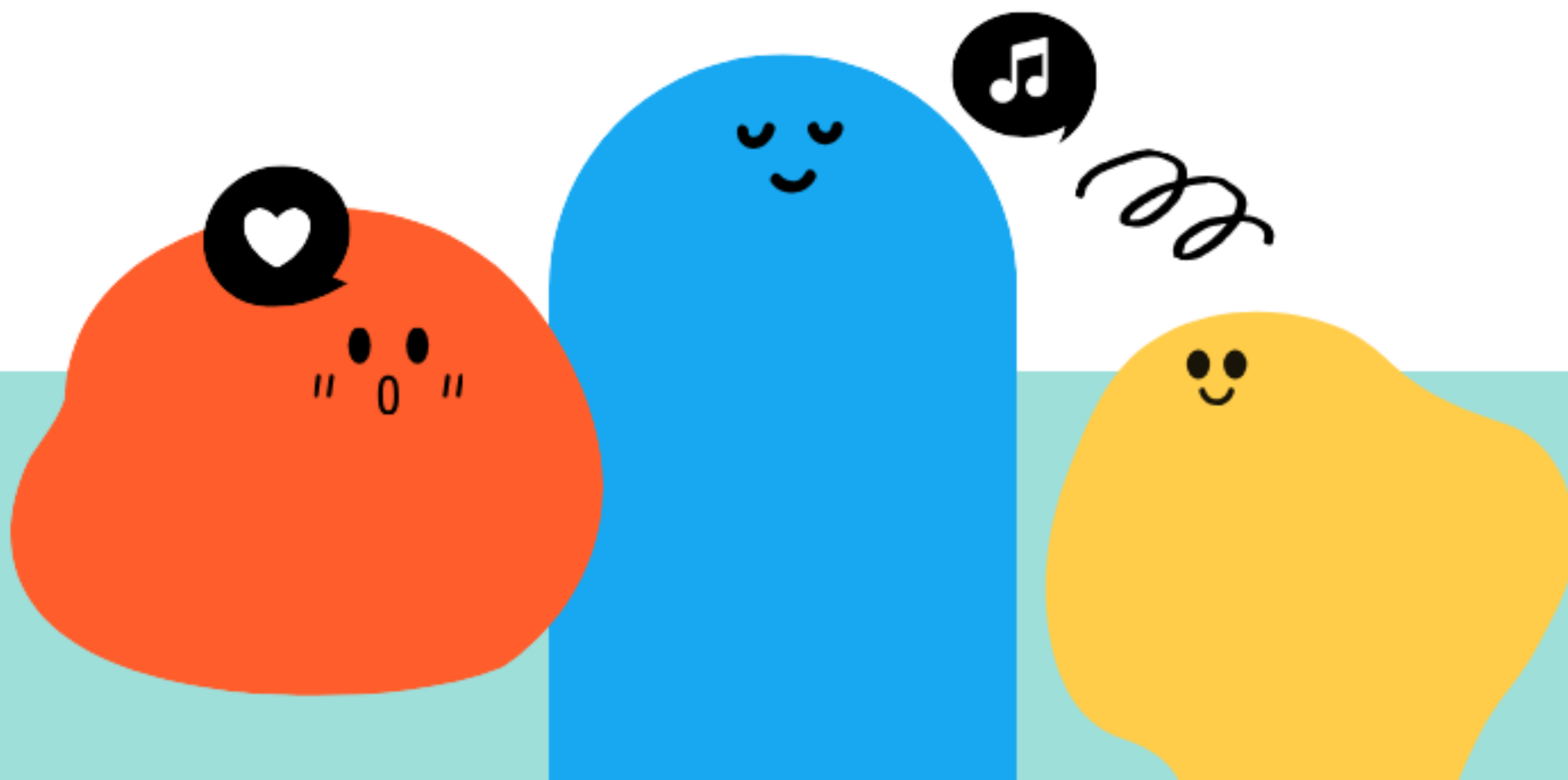




2026 찾아가는 공연 樂樂

# 공연단체

# 매칭 관련 공고





# 공연 단체 매칭

## ☑ 매칭 방식

1. 선정된 수혜처와 공연일시 협의 및 확정
2. 수혜처가 원하는 장르의 공연이 가능한 공연단체 검토
3. 단체역량 및 일정, 공연료 등 종합검토하여 공연단체 확정

## ☑ 매칭 일정

1. 현재 선정된 수혜처와 공연 일시 조정 중
2. 공연일시 확정되는 순서대로 공연단체 매칭 예정
3. 5월 이내 최종 매칭 완료 예정

## ☑ 매칭 공지 방법

1. 섭외하고자 하는 공연단체에 개별 연락
2. 매칭 결과를 별도 공지 하지 않음

## ☑ 기타 문의

문화사업팀 041-630-2912