

2026 협성마리나 G7 문학레지던스 하반기 입주작가 모집

□ 사업개요

- 사업명 : 2026 협성마리나 G7 문학레지던스
- 사업기간 : 2026년 1월~12월(하반기 입주 기간 : 7~12월)
- 사업장소 : 부산시 동구 충장대로 160 (*부산 KTX역에서 도보 10분 거리)

□ 사업소개

‘문학레지던스 협성마리나 G7’은 2025년부터 협성르네상스와 한국문화예술위원회가 협력하여 추진하는 문화 예술 후원사업입니다.

부산의 중견기업 협성종합건설의 계열사인 협성르네상스는 협성마리나 G7 호텔을 운영하며, 문학 작가들에게 레지던스 객실을 창작 공간으로 무상 제공함으로써 안정적인 집필 환경을 지원합니다.

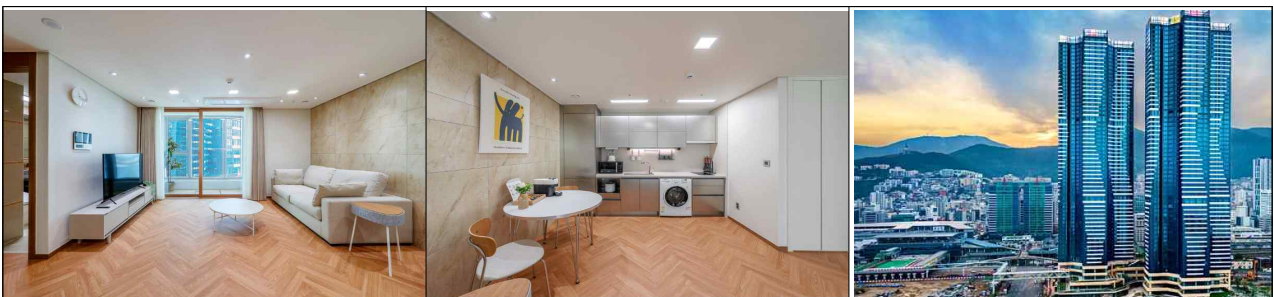
협성마리나 G7은 KTX 부산역과 부산항국제여객터미널 환승센터 인근에 위치한 글로벌 레지던스로, 우수한 교통 접근성과 함께 협성문화재단이 운영하는 ‘북두칠성도서관’을 갖추고 있습니다.

풍부한 문화적 환경과 공간 인프라를 토대로 작가들이 안정적으로 창작에 전념할 수 있는 여건을 마련하고, 한국문학의 지속적인 성장에 기여하고자 합니다.

□ 지원내용

지원내용	'26년 하반기 지원작가 인원	입주기간
협성마리나 G7 객실 지원	6인	2026년 7월~12월 동안 매월 1인씩 입주 (1인당 1개월간 입주 지원)

- 협성마리나 G7 집필공간 1개월 입주 지원(1인 1객실), 식사(인근 식당) 제공
 - * 레지던스 내 취사가 가능한 부엌이 있어, 원할 경우 직접 요리 가능
 - * 작가 선정 이후 선정 작가와 상의하여 입주 일정 확정 예정(작가 간 기간 중복 없음)
- 객실 내 프린터 사용 가능
- 시설 내 세탁시설 보유
- 협성마리나 G7 집필공간 참고 사진 (레지던스 사정에 따라 변경될 수 있음)



□ 신청자격

- 소설 분야(※아동·청소년 문학 포함)에서 첫 창작활동 이후 3년 이상 경과한 작가
- 신청시점을 기준으로 2년 이내 작품집 발간 계획이 있는 작가
- 최근 2년 이내(2025년~2026년 상반기) '협성마리나 G7 입주작가 지원' 사업에 선정된 이력이 없는 작가

<p>* 창작활동의 예시</p> <p>① 신춘문에 당선</p> <p>② 단행본(작품집) 출간(공동 저서(앤솔러지), 전자책(e-Book) 포함)</p> <p>* ②의 경우 '판매·유통'을 목적으로 하지 않는 간행물은 제외</p> <p>③ 신인문학상 수상</p> <p>④ 문학 매체 작품 발표(온라인 디지털 매체 포함)</p> <p>* ④의 경우, 동호인 중심의 인터넷카페, 블로그, 개인 SNS 등에 게재된 경우 제외</p>

□ 우대사항

- 계약이 완료된 작품집 발간을 준비 중인 작가
- * 계약서 작성이 되지 않은 구두 계약 및 자비 출판 제외

□ 신청기간 및 선정방식

- 신청기간 : 2026년 4월 27일(월) ~ 5월 11일(월) 15:00까지
- 선정방식 : 한국문화예술위원회 공모 및 심사 후 선정

□ 신청방법

- 국가문화예술지원시스템(www.ncas.or.kr)에서 온라인 신청(이메일, 우편, 방문 접수 불가)
 - 국가문화예술지원시스템에서 신청 주체의 이력 등 정보 현행화 후 신청 가능
 - 신청사업명은 '2026 문학레지던시(협성마리나 G7)'로 선택

□ 제출서류

제출자료	구분	제출방법
① 2026년도 문학레지던시 하반기 지원신청서	필수	<ul style="list-style-type: none"> · 국가문화예술지원시스템(NCAS)에서 지원신청서 양식파일을 내려 받아 작성 후 제출 단계에서 '첨부파일' 면에 첨부 · 한글(HWP, HWPX) 또는 MS-Word 파일로 제출(PDF 제출 불가) ※ 파일명 : 2026 문학레지던시(협성마리나 G7) 하반기 지원신청서_신청자명
② 기발표 작품 1부	필수	<ul style="list-style-type: none"> · 기 발표(출간)된 대표 작품 1부 파일 제출, 장편(소설)의 경우 단편 소설(200자 원고지 기준 100매 내외) 분량만 제출 · PDF 파일로 변환하여 제출 · 국가문화예술지원시스템 제출단계에서 '첨부파일' 면에 첨부 파일로 제출 ※ 파일명 : 작품명_신청자명 ※ 작품 표지만 제출하는 것은 인정되지 않음

□ 심의기준

심의기준(가중치)	세부평가내용
창작 역량 및 실적 (50%)	· 신청자의 창작활동 실적 및 경험을 바탕으로, 본 사업을 수행할 충분한 역량과 전문성을 갖추고 있는가?
활동 계획의 충실성 (30%)	· 레지던시 기간 중 추진할 창작 활동 계획이 구체적이고 실현 가능하며, 사업 목적에 부합하는가?
파급효과 및 확산성 (20%)	· 사업 종료 후에도 지속적인 창작 활동이 기대되며, 해당 분야의 저변 확대 및 사업 성과 확산에 긍정적으로 기여할 수 있는가?

□ 사업 추진 일정

- 신청접수 : 2026년 4월 27일(월) ~ 5월 11일(월) 15:00까지
- 심사 및 결과 발표 : 2026년 6월 중 예정
 - * 한국문화예술위원회 홈페이지를 통해 결과 발표
 - * 결과 발표 일정 확정 시 신청자 대상 결과발표 일정 문자 발송 예정
- 작가별 입주기간 협의 : 결과 발표 공고 후 개별 연락
- 작가 입주 : 2026년 7월~12월 중

□ 유의사항

- 문학레지던시 3개 운영공간(서울프린스호텔, 협성마리나 G7, 남이섬 호텔정관루)에 중복 신청 가능하나, 중복 선정 시 최종 1개 선택 필요
- 최근 2년 이내(2025년~2026년 상반기) 협성마리나 G7 입주작가 지원사업에 선정 이력이 있을 시 지원 불가(행정결격 처리)

□ 문의처

- 한국문화예술위원회 문학지원팀 : 061-900-2337 / psh20@arko.or.kr
- * 문의 가능 시간 : 월~금 10:00~17:00(점심시간 제외)

